



BELÉM - PA

Fatal Model apresenta o
Book das Acompanhantes
mais lindas de Belém

20 / 02 / 2021

SUELLEN GOSTOZINHA

21 anos | Belém - PA | R\$ 150.00/h



CLIQUE PARA VER MAIS FOTOS

AMANDA FERRAZ

28 anos | Belém - PA | R\$ 150.00/h



CLIQUE PARA VER MAIS FOTOS

MOMENTOSCADRASTAND

20 anos | Belém - PA | R\$ 200.00/h



CLIQUE PARA VER MAIS FOTOS

BELI MAIA

20 anos | Belém - PA | R\$ 250.00/h



CLIQUE PARA VER MAIS FOTOS

ATÉ DOMINGO

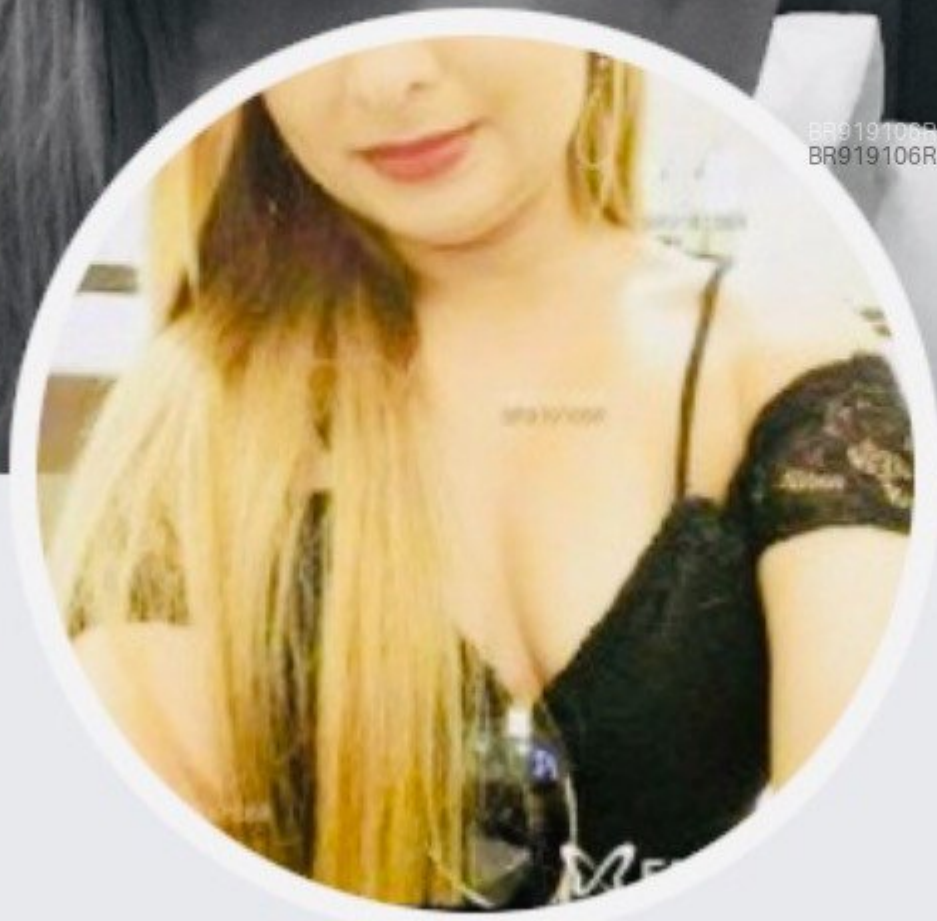
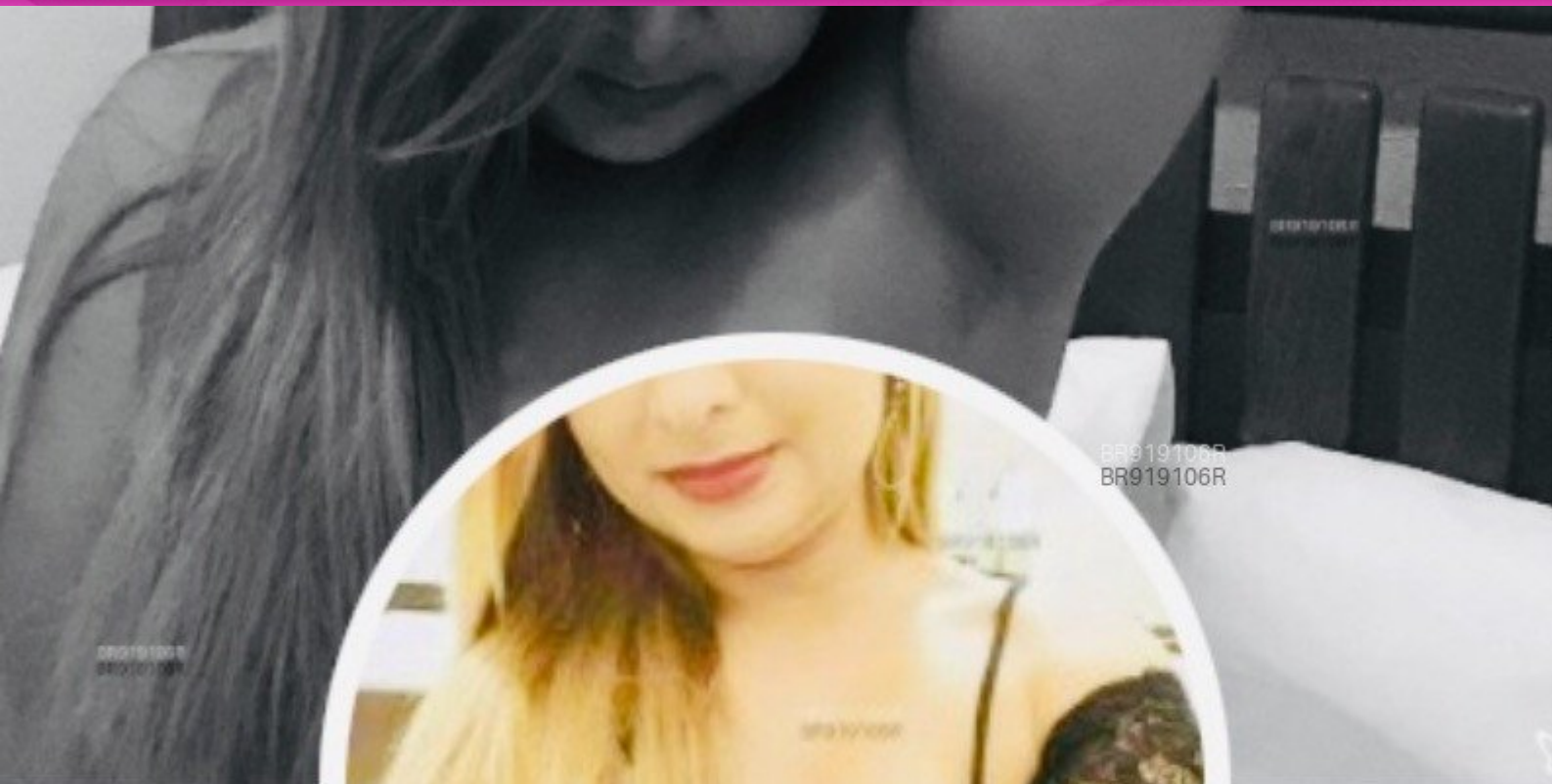
25 anos | Belém - PA | R\$ 350.00/h



CLIQUE PARA VER MAIS FOTOS

AMANDA BRUL

32 anos | Belém - PA | R\$ 200.00/h



BR919106R
BR919106R

FA



CLIQUE PARA VER MAIS FOTOS

BELÉM PREST VARGAS

23 anos | Belém - PA | R\$ 130.00/h



CLIQUE PARA VER MAIS FOTOS

Daí, o que achou?
Ficou querendo mais!? 😊

Procure no **Google**

Fatal Model Belém



ou então **clique** e acesse



FATALMODEL.COM/BELEM



FATALMODEL